



Aktualna sytuacja epidemiologiczna w związku z zagrożeniem Coronavirusem (2019-nCoV)



Prezentację opracowali pracownicy PSSE w Świdniku

Świdnik, 02.03.2020 r.



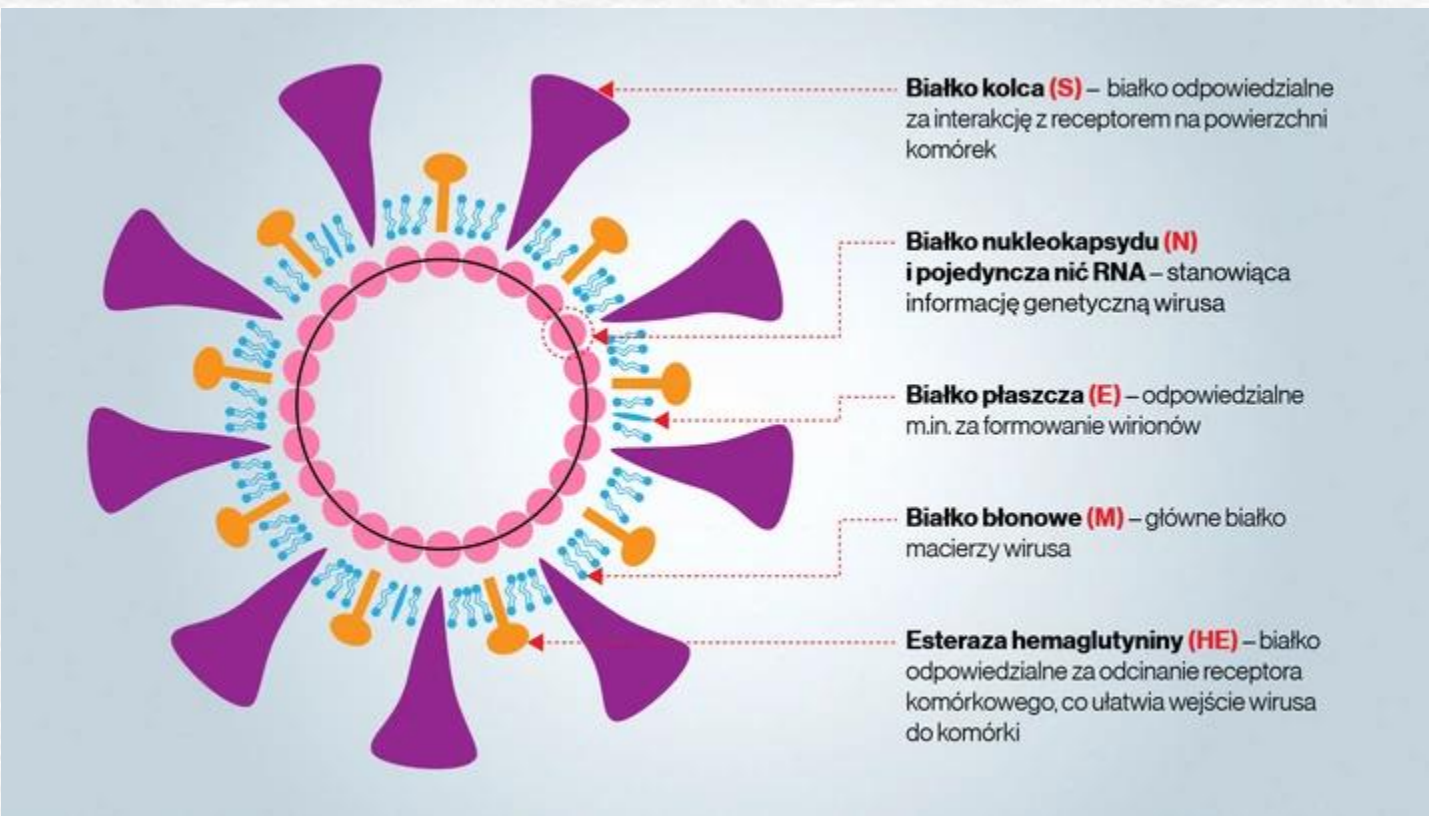
Co wiemy o wirusie 2019-nCoV?

- **Koronawirus 2019-nCoV jest wirusem osłonkowym.**
- **Kod genetyczny wirusa jest znany w 75-80% procentach jest on podobny do SARS.**
- **Czas inkubacji – około 2-14 dni. Są doniesienia o 21 dniach. Najczęściej choroba rozwija się ok. 4-5 dnia.**



Koronawirus SARS-CoV-2

- Odpowiedzialny jest za infekcję COVID-19, ma kształt zbliżony do kulistego.
- Swoją nazwę zawdzięcza otoczce białkowej z wypustkami, która kształtem przypomina koronę.
- Średnica pojedynczej cząsteczki wirusa wynosi od 60 do 140 nanometrów.



Rys. 1 Budowa koronowirusa SARS-COV-2



Koronawirus SARS-CoV-2

Koronawirusy to grupa wirusów znanych z wywoływania infekcji układu oddechowego, w tym zarówno powszechnie występujących przeziębień, jak też rzadszych i groźniejszych infekcji, np. SARS.





- **Źródłem zakażenia wirusa jest najprawdopodobniej egzotyczne zwierzę z targu.**
- **Zjadliwość wirusa ocenia się na 3 razy mniejszą od SARS i 10 razy mniejszą od MERS.**



Transmisja wirusa

- **Bliski kontakt z osobą zakażoną**
- **Narażenie zawodowe związane z udzielaniem świadczeń zdrowotnych osobom zakażonym wirusem (pracownicy ochrony zdrowia), przebywanie w bliskim środowisku osoby zakażonej 2019-nCoV (np. miejsce pracy, sala szkolna, mieszkanie),**
- **Podróżowanie z osobą zakażoną (niezależnie od rodzaju środka transportu)**



Grupy ryzyka:

- Osoby mające kontakt ze zwierzętami – np.: sprzedawcy na targach żywych zwierząt
- Osoby opiekujące się osobami chorymi – np.: personel medyczny, członkowie rodzin chorych, opiekunowie

ŁAGODNE

OBJAWY
→

CIĘŻKIE

Gorączka, kaszel, duszność, zapalenie płuc, niewydolność nerek, zgon.

Diagnostyka: PCR

- brak dedykowanych leków
- leczenie wspomagające (objawowe)
- brak szczepień ochronnych
- trwają prace nad lekiem oraz szczepionką





ZAPOBIEGANIE

1. Kiedy kichasz lub kaszlesz będąc między ludźmi zakryj usta chusteczką lub swoim zgiętym łokciem, zaraz po tym wyrzuć chusteczkę i umyj ręce.
2. Jak najczęściej myj ręce, najlepiej używając mydła i wody albo preparatów odkażających zawierających alkohol.
3. Stosuj maseczkę i inne środki ochrony osobistej.
4. Unikaj bliskiego kontaktu z osobami, które mają gorączkę i kaszlą.
5. Unikaj bliskiego kontaktu z żywymi zwierzętami przebywając na terenach, gdzie odnotowano przypadki zakażenia nowym koronawirusem.





ZAPOBIEGANIE

6. Jeśli podróżujesz do rejonów zagrożonych lub takich gdzie stwierdzono przypadki zakażenia Coronawirusem - unikaj bliskiego kontaktu z osobami chorymi, zwłaszcza z objawami ze strony układu oddechowego; unikaj odwiedzania bazarów lub innych miejsc, w których znajdują się żywe lub martwe zwierzęta i ptaki; unikaj kontaktu ze zwierzętami, ich wydaliniami lub odchodami.

7. Unikaj konsumpcji surowego lub niedogotowanego mięsa oraz mleka, a także dbaj o higienę miejsc, w których używa się surowego mięsa czy podrobów.

8. Przestrzegaj zasad higieny rąk.



ZAPOBIEGANIE



Jeśli masz gorączkę, kaszel i trudności z oddychaniem, bezzwłocznie, telefonicznie powiadom stację sanitarno-epidemiologiczną oraz zgłoś się do oddziału zakaźnego.

Jak skutecznie myć ręce?



1 Zwilż ręce ciepłą wodą. Nałóż mydło w płynie w zagłębienie dłoni.



2 Namydl obydwie wewnętrzne powierzchnie dłoni.



3 Spleć palce i namydl je.



4 Namydl kciuk jednej dłoni drugą ręką i na przemian.



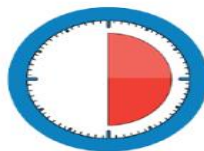
5 Namydl wierzch jednej dłoni wnętrzem drugiej dłoni i na przemian.



6 Namydl obydwa nadgarstki.



7 Spłucz starannie dłonie, żeby usunąć mydło. Wysusz je starannie.



**Całkowity czas:
30 sekund**

Nie zapomnij umyć tych obszarów:





**Działania Państwowej Inspekcji Sanitarnej
wynikają z Ustawy z 05.12.2008r. (Dz. U.
z 2019r., poz. 1239) o zapobieganiu oraz
zwalczaniu zakażeń i chorób zakaźnych u
ludzi.**



Art. 5. Osoby przebywające na terytorium Rzeczypospolitej Polskiej są obowiązane na zasadach określonych w ustawie do:

- 1) poddawania się:
 - a) zabiegom sanitarnym,
 - b) szczepieniom ochronnym,
 - c) poekspozycyjnemu profilaktycznemu stosowaniu leków,
 - d) badaniom sanitarno-epidemiologicznym, w tym również postępowaniu mającemu na celu pobranie lub dostarczenie materiału do tych badań,



- e) nadzorowi epidemiologicznemu,
- f) kwarantannie,
- g) leczeniu,
- h) hospitalizacji,
- i) izolacji





Najważniejsze definicje na potrzeby nadzoru wynikające z Ustawy o chorobach zakaźnych i zakażeniach.

- ✓ **CHOROBA SZCZEGÓLNIENIE NIEBEZPIECZNA I WYSOCE ZAKAŻNA** – choroba zakaźna łatwo rozprzestrzeniająca się, o wysokiej śmiertelności, powodująca szczególne zagrożenie dla zdrowia publicznego i wymagająca specjalnych metod zwalczania, w tym cholera, dżuma, ospa prawdziwa, wirusowe gorączki krwotoczne;
- ✓ **DEKONTAMINACJA** – proces niszczenia biologicznych czynników chorobotwórczych przez mycie, dezynfekcję i sterylizację;

Definicje cd.

- ✓ **DEZYNFEKCJA** – proces redukcji ilości biologicznych czynników chorobotwórczych przez zastosowanie metod fizycznych i chemicznych;
- ✓ **EPIDEMIA** – wystąpienie na danym obszarze zakażeń lub zachorowań na chorobę zakaźną w liczbie wyraźnie większej niż we wcześniejszym okresie albo wystąpienie zakażeń lub chorób zakaźnych dotychczas niewystępujących



Definicje cd.

✓ **PANDEMIA** – epidemia choroby zakaźnej w różnych środowiskach, na dużym obszarze – różnych kontynentach w tym samym czasie.

Cechy pandemii:

- niska śmiertelność zarażonych osób
- wysoka zaraźliwość
- długi okres zaraźliwości, w tym zaraźliwość w okresie bezobjawowego przebiegu choroby
- brak naturalnej odporności populacji (biologiczny czynnik chorobotwórczy lub jego szczep niewystępujący od dawna lub nigdy przedtem)



Definicje cd.

- ✓ **IZOLACJA** – odosobnienie osoby lub grupy osób chorych na chorobę zakaźną albo osoby lub grupy osób podejrzanych o chorobę zakaźną, w celu uniemożliwienia przeniesienia biologicznego czynnika chorobotwórczego na inne osoby;

- ✓ **KWARANTANNA** – odosobnienie osoby zdrowej, która była narażona na zakażenie, w celu zapobieżenia szerzeniu się chorób szczególnie niebezpiecznych i wysoce zakaźnych;



ZACHOROWANIA I PODEJRZENIA ZACHOROWAŃ NA GRYPĘ W POLSCE

ROK: 2020, OKRES: 16-22 LUTY

Województwo	Ogółem			Wiek(ukończone lata)							
				0-4		5-14		15-64		65+	
	liczba	zapadalność	Wzrost/ spadek	liczba	zapadalność	liczba	zapadalność	liczba	zapadalność	liczba	zapadalność
POLSKA	211983	78,89	13,70	44319	330,83	60543	218,48	87989	48,95	19132	39,98
Lubelskie	14103	95,38	28,10	2455	356,82	4553	306,2	5731	57,85	1364	50,44

Tab. Zachorowania i podejrzenia zachorowań na grypę w okresie od 16 do 22 lutego 2020 r. wg wieku w Polsce i województwie lubelskim



ZACHOROWANIA I PODEJRZENIA ZACHOROWAŃ NA GRYPĘ POWIAT ŚWIDNICKI

ROK: 2020, OKRES: 16-22 LUTY

Powiat	Ogółem	Wiek(ukończone lata)			
		0-4	5-14	15-64	65+
	Liczba przypadków	Liczba przypadków	Liczba przypadków	Liczba przypadków	Liczba przypadków
ŚWIDNICKI	1680	283	528	722	147

Tab. Zachorowania i podejrzenia zachorowań na grypę w okresie od 16 do 22 lutego 2020 r. w powiecie świdnickim.



Województwo	Ogółem		Przyczyna skierowania do szpitala					
			Objawy ze strony układu krążenia		Objawy ze strony układu oddechowego		Inne przyczyny	
	liczba	%	liczba	%	liczba	%	liczba	%
POLSKA	1582	0,75	36	2,3	1465	92,6	187	11,8
Lubelskie	177	1,26	1	0,6	168	94,9	18	10,2

Tab. Skierowania do szpitala z powodu grypy lub podejrzenia grypy w okresie od 16 do 22 lutego 2020 r. wg wieku w Polsce i województwie lubelskim

Województwo	Ogółem	Wiek(ukończone lata)			
		0-4	5-14	15-64	65+
POLSKA	9	-	-	4	5
Lubelskie	1	-	-	-	1

Tab. Zgony z powodu grypy w okresie od 16 do 22 lutego 2020 r. wg wieku w Polsce i województwie lubelskim



INFORMACJA DLA OSÓB POWRACAJĄCYCH Z CHIN, PÓŁNOCNYCH WŁOCH, KOREI POŁUDNIOWEJ I IRANU

oraz innych krajów dotkniętych epidemią spowodowaną nowym koronawirusem SARS-CoV-2

W ostatnich kilku tygodniach w Chinach, we Włoszech, Korei Południowej i Iranie oraz innych krajach (aktualna lista krajów dostępna na stronach: **www.who.int**, **www.ecdc.europa.eu**, **www.gis.gov.pl**) wystąpiły zachorowania z objawami: gorączki, kaszlu, duszności i problemów z oddychaniem.

Jeśli byłeś w tych krajach w ciągu ostatnich 14 dni, w przypadku zaobserwowania u siebie ww. objawów **bezzwłocznie, telefonicznie** powiadom stację sanitarno-epidemiologiczną lub zgłoś się do oddziału zakaźnego, gdzie określony zostanie dalszy tryb postępowania medycznego.

Wszelkie informacje dla podróżujących dostępne są pod adresem gov.pl/koronawirus oraz na stronie gis.gov.pl

Główny Inspektor Sanitarny

Warszawa, 01.03.2020 r.



GEOGRAFICZNA DYSTRYBUCJA PRZYPADKÓW COVID-19 W OKRESIE OD 31.12.2019 R. DO 01.03.2020 R.

Tab.1. Geograficzna dystrybucja przypadków COVID-19 w okresie od 31 grudnia 2019 r. do 1 marca 2020

Regions	Places reporting cases	Confirmed cases	Deaths	Comments
Asia	China	79929	2872	Including 66907 cases from Hubei province
Asia	Republic of Korea	3526	17	
Asia	Iran	593	43	
Asia	Japan	239	5	
Asia	Singapore	102	0	
Asia	Kuwait	45	0	
Asia	Thailand	42	1	



GEOGRAFICZNA DYSTRYBUCJA PRZYPADKÓW COVID-19 W OKRESIE OD 31.12.2019 R. DO 01.03.2020 R.

Regions	Places reporting cases	Confirmed cases	Deaths	Comments
Europe	Italy	1128	29	
Europe	Germany	111	0	
Europe	France	100	2	
Europe	Spain	66	0	
Europe	United Kingdom	23	0	
Europe	Switzerland	18	0	
Europe	Norway	15	0	
Europe	Sweden	13	0	
Europe	Austria	10	0	
Europe	Greece	7	0	
Europe	Netherlands	7	0	
Europe	Croatia	5	0	



GEOGRAFICZNA DYSTRYBUCJA PRZYPADKÓW COVID-19 W OKRESIE OD 31.12.2019 R. DO 01.03.2020 R.

Regions	Places reporting cases	Confirmed cases	Deaths	Comments
Europe	Finland	3	0	
Europe	Georgia	3	0	
Europe	Denmark	3	0	
Europe	Romania	3	0	
Europe	Russia	2	0	
Europe	Monaco	1	0	
Europe	Azerbaijan	1	0	
Europe	North Macedonia	1	0	
Europe	Ireland	1	0	
Europe	Estonia	1	0	
Europe	Iceland	1	0	
Europe	Lithuania	1	0	
Europe	Armenia	1	0	
Europe	Belarus	1	0	



- ✓ W dn. 27.02.2020 r. Główny Inspektor Sanitarny przekazał informację dla dyrektorów przedszkoli, szkół i placówek oświatowych w związku z potencjalnym ryzykiem zakażenia koronawirusem.

Informacja dostępna jest w **Krajowym Systemie Danych Oświatowych**.

- ✓ Została uruchomiona specjalna infolinia Narodowego Funduszu Zdrowia w zakresie informacji dla Polaków o postępowaniu w sytuacji wątpliwości podejrzenia koronawirusa.

**Infolinia działa całodobowo, siedem dni w tygodniu pod numerem telefonu
800-190-590.**

Całodobowa infolinia NFZ

800 190 590

DZIĘKUJĘ ZA UWAGĘ

